

# Maîtrise du ruissellement et de l'érosion des sols en zone maraîchère sur les hauteurs de Sedan (Ardennes - France) : constats, études, travaux et premiers résultats

*Control of runoff and soil erosion in gardening areas on heights of the city of Sedan (Ardennes - France) : observations, studies, works and first results*

## Constats



Les hauteurs de Sedan sont depuis longtemps consacrées au maraîchage. La nature des sols, la topographie et le type de culture favorisent le ruissellement et les coulées de boues constatées régulièrement dans la ville de Sedan.

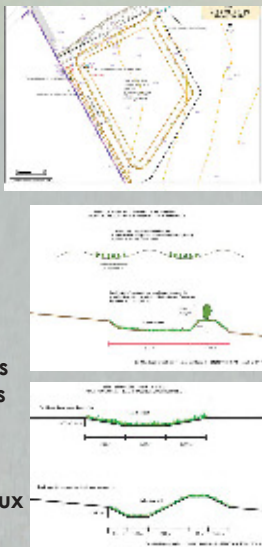


C'est la raison pour laquelle, à la demande des maraîchers, le Conseil Général des Ardennes a décidé de lancer une étude préalable au remembrement pour réaliser un diagnostic foncier, agricole, environnemental et hydraulique permettant de cibler les dysfonctionnements du territoire et prévoir les dispositifs destinés à mieux maîtriser les ruissellements et limiter les phénomènes de coulées de boues.

## Études



Les études lancées en 2000 ont permis de réaliser les diagnostics et de proposer des solutions pour mieux retenir les eaux



La maîtrise d'oeuvre des travaux a été confiée :  
- d'une part au groupement FAFOURNOUX - EMC Environnement - Cabinet DUMAY (hydraulique douce, plantations, voirie),  
- d'autre part à HYDRATEC (bassins de rétention)

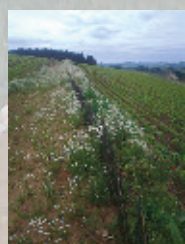


## Travaux



Les travaux ont eu lieu entre 2010 et 2011. Ils ont permis de mettre en place des bassins de rétention, des noues, des bandes enherbées et des plantations sur des emprises foncières libérées par les propriétaires. Le coût total des travaux s'élève à 815 000 € H.T.

## Premiers résultats



Les aménagements réalisés en 2010/2011 ont permis un fonctionnement hydraulique satisfaisant : les noues et les bandes enherbées (8700 m, soit 4,10 ha), la réorganisation du parcellaire et de la desserte agricole (19 km de chemins aménagés), les fossés (3470 m), les bassins de rétention (9 bassins pour une emprise de 1,80 ha), les haies (1400 m) jouent efficacement leur rôle, lors de périodes de pluies prolongées ou lors d'orages. Le Président de l'association foncière, M. BOSSERELLE, veille au bon fonctionnement de l'ensemble des dispositifs, grâce à une surveillance et un entretien réguliers. Le 3 juillet 2015, les aménagements réalisés sur les hauteurs de Sedan ont reçu une distinction lors des Trophées de l'Eau organisés par l'Agence de l'Eau Rhin Meuse

